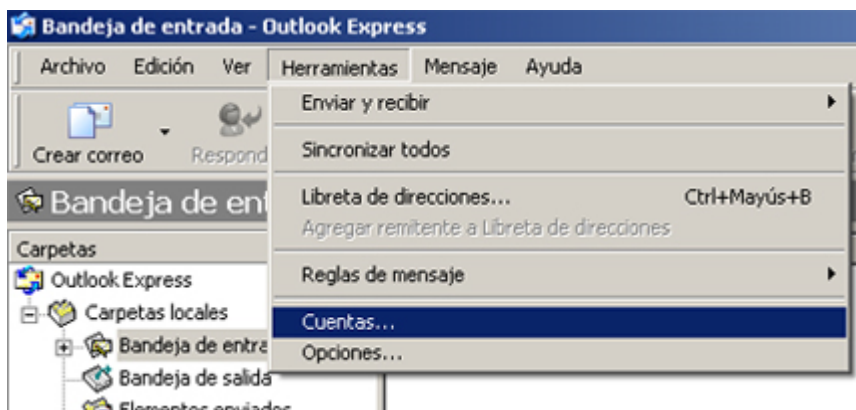
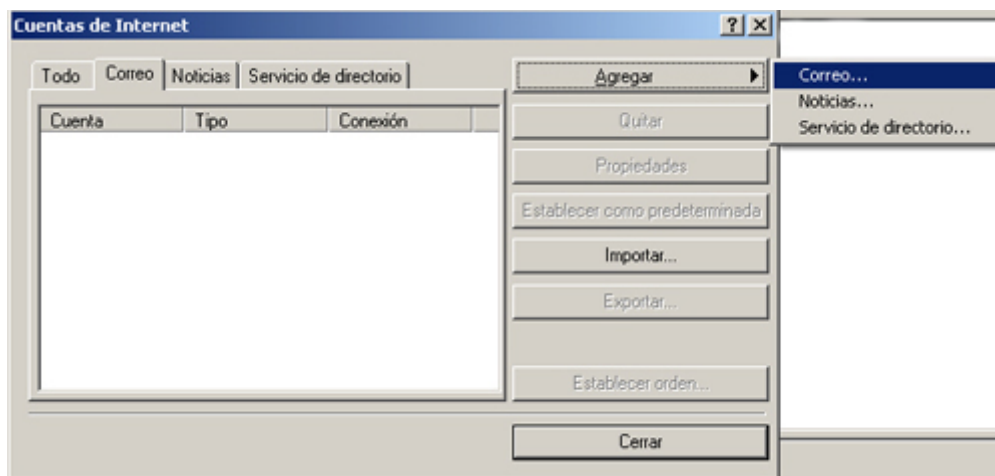


COMO CONFIGURAR LA CUENTA DE CORREO EN EL OUTLOOK EXPRESS

1.- Abrir el programa Outlook Express. En el Menú, seleccionar la sección "Herramientas" y después "Cuentas", como se muestra a continuación:



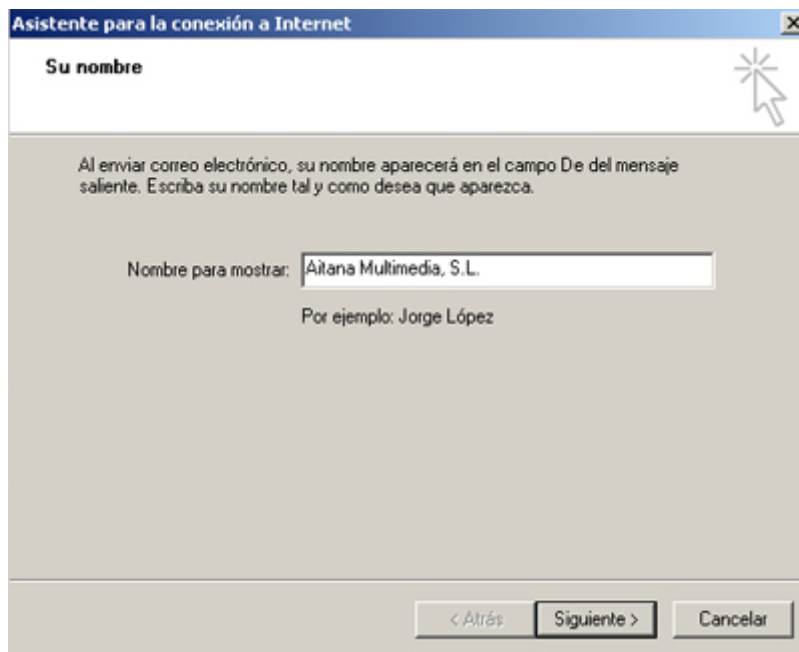
2. Agregar correo:



3.- Rellenar los campos

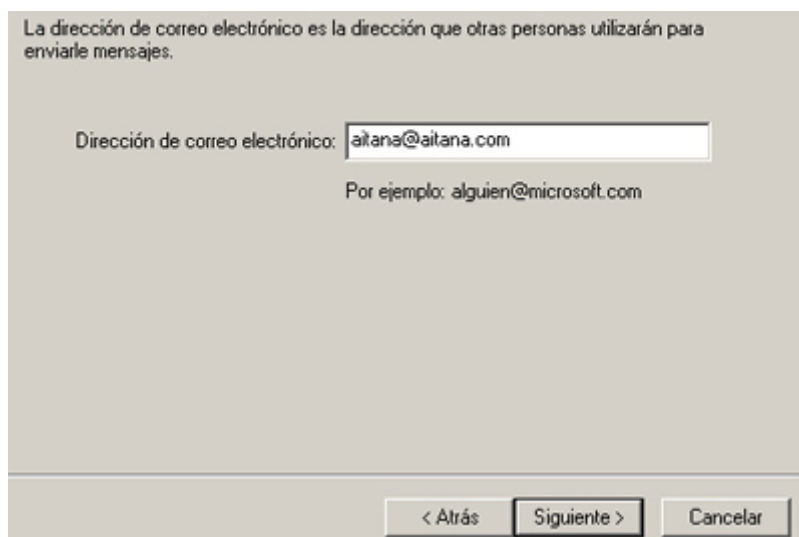
Nombre para mostrar (Esto es el remitente. Lo que ve el que recibe un correo tuyo, sólo aquí podremos utilizar mayúsculas y separar palabras.)

Ejemplo: Mi nombre – Mi empresa



The screenshot shows a window titled "Asistente para la conexión a Internet" with a close button (X) in the top right corner. The main heading is "Su nombre". Below it, a mouse cursor points to a help icon. The text reads: "Al enviar correo electrónico, su nombre aparecerá en el campo De del mensaje saliente. Escriba su nombre tal y como desea que aparezca." There is a text input field containing "Áitana Multimedia, S.L." and an example below it: "Por ejemplo: Jorge López". At the bottom, there are three buttons: "< Atrás", "Siguiete >", and "Cancelar".

4.- Introducir la dirección de correo.



The screenshot shows a window titled "Asistente para la conexión a Internet" with a close button (X) in the top right corner. The text reads: "La dirección de correo electrónico es la dirección que otras personas utilizarán para enviarle mensajes." There is a text input field containing "aitana@aitana.com" and an example below it: "Por ejemplo: alguien@microsoft.com". At the bottom, there are three buttons: "< Atrás", "Siguiete >", and "Cancelar".

5.- En la siguiente pantalla:

Seleccionar en el desplegable "Pop3"

Servidor de correo entrante:

Poner el que les facilitemos (para todas las cuentas de su dominio igual)

Servidor de correo saliente:

Poner el que les facilitemos (para todas las cuentas de su dominio igual)

My incoming mail server is: POP3

Incoming mail server (POP3, IMAP or HTTP):
mail.aitana.com

The SMTP server is used for outgoing mail.
Outgoing mail server (SMTP):
smtp.aitana.com

< Atrás Siguiete > Cancelar

6.- Introduzca el usuario y la contraseña que le hemos facilitado.

Active "contraseña" para que el programa la memorice. Siguiete y Finalizar.

Escriba el nombre de la cuenta y la contraseña que su proveedor de servicios Internet le ha proporcionado.

Nombre de cuenta: Aquí ponemos el "Usuario"

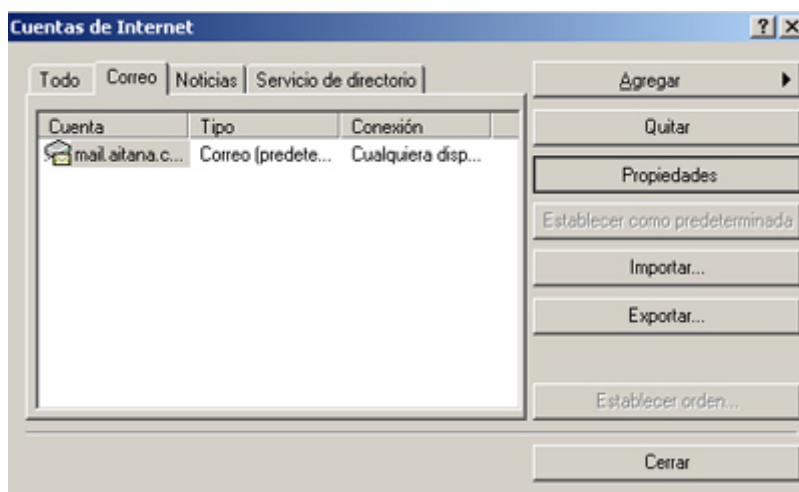
Contraseña: [Oculto] Recordar contraseña

Si su proveedor de servicios Internet requiere autenticación de contraseña segura (SPA) para tener acceso a su cuenta de correo, active la casilla de verificación "Iniciar sesión usando autenticación de contraseña segura (SPA)".

Iniciar sesión usando autenticación de contraseña segura (SPA)

< Atrás Siguiete > Cancelar

7.- A continuación le aparecerá la siguiente pantalla. Debe de seleccionar la cuenta en la Pestaña de Correo, e ir a "Propiedades".



8.- Por último, en la Pestaña de "Servidores", debe de marcar: "Mi servidor requiere autenticación" como se muestra a continuación:

